

Ausbildungsablauf

Dauer 3 1/2 Jahre	1 Jahr	Grundausbildung ➤ Lehrwerkstatt ➤ Lehrgänge	Berufsschule Der Berufschulunterricht findet parallel zur praktischen Ausbildung in Sondershausen im Blockmodell statt.
	2 1/2 Jahre	fachspezifische Ausbildung Vertiefung berufsspezifischer Fachkenntnisse ➤ Ausbildungsstätten ➤ Baustellen Abschlussprüfung	



BERGMECHANIKER



Ihre Ausbilder:



Leitung
Rainer Siebold



Thomas Gottwald



Kai Krauthöfer



Bernd Meyer

SCHACHTBAU NORDHAUSEN



**Ausbildung zum
BERGMECHANIKER**

Bewerbungen an:

SCHACHTBAU NORDHAUSEN GmbH

Frau Regina Andel
Industrieweg 2a
99734 Nordhausen
Tel. 0 36 31/632-312



Ein Unternehmen der BAUER Gruppe

SCHACHTBAU NORDHAUSEN GmbH

Aus einem traditionellen Bergbauspezialdienstleister haben wir uns seit der Wiedervereinigung Deutschlands 1990 zu einem modernen, international ausgerichteten Technologieunternehmen mit Sitz im Herzen Deutschlands entwickelt.



So erbringen wir heute national und international mit unseren kompetenten und motivierten Mitarbeitern technisch anspruchsvolle Leistungen in unseren Geschäftsfeldern:

- Maschinenbau
- Ingenieurbau
- Untertagebau
- Rekonstruktion
- Umwelttechnik

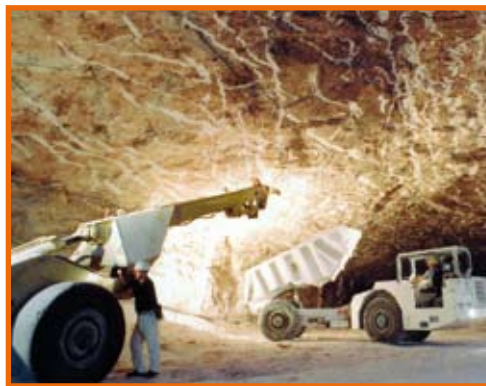
■ **Begeistert für Fortschritt.**

Was erwarten wir von Ihnen?

- Realschulabschluss
- gute Leistungen in Mathematik, Physik und WiSo
- Technisches Verständnis
- Handwerkliche Geschicklichkeit
- Teamfähigkeit, Zuverlässigkeit
- Persönliches Engagement
- Belastbarkeit, Flexibilität
- Verantwortungsbewusstsein
- Montagebereitschaft

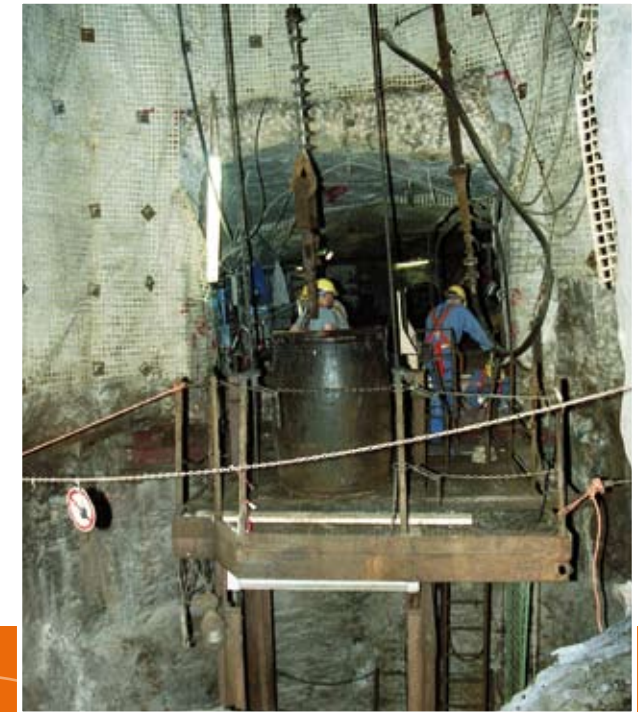
■ Was macht er/sie?

Bergmechaniker führen im Untertagebetrieb alle bergmännischen Arbeiten durch. Sie montieren, bedienen und warten Maschinen und Förderanlagen. Darüber hinaus bauen sie Systeme der Energie- und Klimatechnik ein und halten alle technischen Einrichtungen und Hilfsmittel instand.



■ Perspektive?

Nach erfolgreicher Ausbildung zum Bergmechaniker bestehen große Chancen als Facharbeiter übernommen zu werden. Nach dem Sammeln praktischer Erfahrungen ist für motivierte Mitarbeiter die Möglichkeit gegeben sich zum Vorarbeiter fortzubilden oder sich zum Betriebsführer oder Bergbautechniker zu qualifizieren.



Inhaltliche Schwerpunkte

- Lesen, Anwenden und Erstellen technischer Unterlagen
- Handhabung von Werks-, Hilfsstoffen und Materialien
- Manuelles und maschinelles Spannen
- Trennen und Umformen verschiedener Materialien
- Warten von Betriebsmitteln
- Bergtechnik, Grubensicherheit und Umweltschutz
- Ausrichten und Vorrichten der Lagerstätten
- Herrichten der Grubenbaue für die Gewinnung und Abbau der Stätte
- Unterhalten und Sichern der Gruben und Gebirgsverfestigung